

**EMPLA spol. s. r. o. Hradec Králové**

*Centrum pro osvětu, vzdělávání a informace v ochraně prostředí a zdraví*

**&**

**Asociace ekologických expertů, o. s.**

*pořádají odborný seminář*

# **NAŘÍZENÍ CLP A JEHO PŘIPRAVOVANÁ NOVELA**

**4.12. 2024 Hradec Králové**  
**přednáškový sál EMPLA, 2. patro**

## **MÍSTO KONÁNÍ:**

**EMPLA spol. s. r. o.**  
**Za Škodovkou 305**  
**503 11 Hradec Králové**

**konferenční sál**

## **PŘEDNÁŠEJÍCÍ:**

**Ing. Hana Krejsová**

- *zabývající se širokým spektrem chemické legislativy od jejich začátků*
- *hlavně biocidy, CLP, REACH, detergenty a další související problematikou, skladování, nakládání, bezpečnost práce*

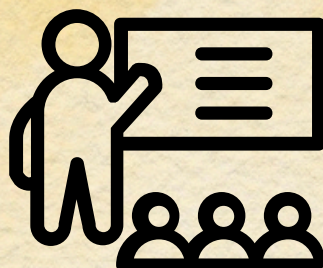
**MEDIÁLNÍ  
PARTNĚŘI**

**EnviWeb**  
www.enviweb.cz

**Tretiruka**  **cz**



# NAŘÍZENÍ CLP A JEHO PŘIPRAVOVANÁ NOVELA

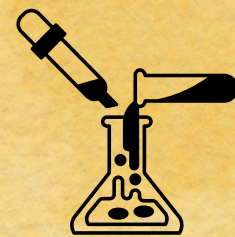


*Cílem semináře je seznámit účastníky s povinnostmi vyplývajícími z aktuální chemické legislativy.*

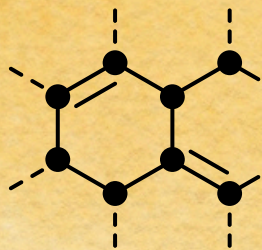
- *seminář je vhodný pro pracovníky ve firmách, kteří mají na starost*
- *bezpečnostní listy*
- *odpovědnost za kontrolu bezpečnostních listů dodavatelů*
- *pro všechny, kteří se chtějí naučit hodnotit nebezpečnost chem. látek a jejich označování*



# PROGRAM SEMINÁŘE



9:30 - 10:00 -> PREZENTACE  
10:00 - 15:00 -> ODBORNÝ PROGRAM



*Stručné seznámení se stávajícími pravidly klasifikace nebezpečnosti látek a směsí*

10:00

10:45

10:50

12:00

*Seznámení se základními principy platného nařízení CLP, včetně nových tříd nebezpečnosti*

**OBĚD**

12:00

12:30

12:30

14:45

*Navážeme podrobným rozбором návrhu nového nařízení CLP - naplánované na poslední čtvrtletí letošního roku*

**DISKUZE, ZÁVĚR**

14:45



# ORGANIZAČNÍ POKYNY

## DATUM A MÍSTO KONÁNÍ



EMPLA spol. s r. o.

Za Škodovkou 305

503 11 Hradec Králové

konferenční sál - budova B, 2. patro

<https://lurl.cz/jlq@b>

### GPS SOUŘADNICE

50° 13' 07,6" s. š.

15° 48' 35,4" v. d.



### DATUM

4.12.2024

## JAK SE K NÁM DOPRAVIT?



Při příjezdu autem doporučujeme zaparkovat v okolí naší firmy, případně na parkovišti u nádraží nebo u prodejny LIDL a přejít přes most do sídla firmy. **PROSÍM NEPARKUJTE NA DVOŘE FIRMY, PARKOVACÍ MÍSTA JSOU URČENA PRO PŘÍVOZ A ODVOZ VZORKŮ. DĚKUJEME**



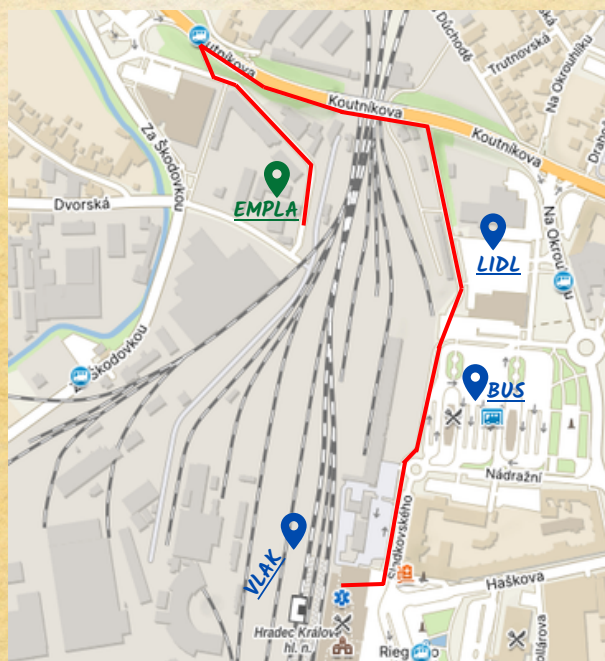
Při dopravování vlakem nebo autobusem lze využít vyznačenou pěší zónu či MHD. Autobusové spojení MHD viz. níže.

### LINKA Č. 15 - směr Lochenice

odjíždí od vlakového nádraží i terminálu HD  
výstupní zastávka: Nadjezd

### LINKA Č. 16 - směr Stěžery

odjíždí pouze od vlakového nádraží  
výstupní zastávka: "Kavák" nebo "Zelenina"



PARKOVÁNÍ

PĚŠÍ CESTA Z VLAKU ČI  
AUTOBUSU



# ORGANIZAČNÍ POKYNY

## PŘIHLÁŠKY K ÚČASTI NA SEMINÁŘI



Řádně vyplněnou přihlášku zašlete nejpozději: 1.12.2024



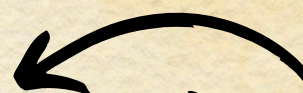
MOŽNOST  
ON-LINE  
PŘIHLÁŠKY

[www.empla.cz](http://www.empla.cz)

úvodní strana

-> Novinky

-> semináře



ZASÍLÁNÍ PŘIHLÁŠEK

EMPLA spol. s r. o.,  
Za Škodovkou 305  
503 11 Hradec Králové  
IČO: 42195667, DIČ: CZ42195667

fax: 495 217 499

e-mail: [marketing@empla.cz](mailto:marketing@empla.cz)

## KONTAKTNÍ OSOBY

Barbora Dörreová

Pavla Douděrová



495 218 875, 606 069 932



# ORGANIZAČNÍ POKYNY

## PLATBA A UBYTOVÁNÍ

### ÚHRADA SEMINÁŘE

Účastnický poplatek činí celkem 2 400,- Kč vč. DPH

základ: 1 983,47,- Kč  
21 % DPH: 416,53,- Kč

obsahuje:

- > vložné za osobu včetně pracovních materiálů
- > drobné občerstvení

Platbu uhrad'te před zahájením semináře.

Preferujeme platby převodem na účet.

Zálohovou fakturu vystavíme pouze na vyžádání.

V případě duplicitní platby účtujeme manipulační poplatek 100,- Kč vrácené částky.

č. účtu: 177200673/0300

banka: ČSOB Hradec Králové

variabilní symbol: 04122024

### DAŇOVÝ DOKLAD, POTVRZENÍ O PLATBĚ

Platba provedená před termínem konání semináře je zálohou ve výši 100 % dohodnuté ceny. Daňový doklad bude zaslán poštou na základě prokázaného zaplacení. Účast na akci nepotvrzujeme. Zprávu Vám zašleme jen v případě, že nebudeme moci Vašemu požadavku vyhovět.

### STORNOVACÍ PODMÍNKY

Při neúčasti účastnický poplatek **NEVRACÍME**. V případě, že nebyl poukázán na náš účet, bude dodatečně při nedodržení storno podmínek fakturován. Přihlášku je možné **PÍSEMĚ stornovat** z vážných důvodů **3 dny před zahájením semináře** nebo je možno vyslat náhradníka. Potvrzení závazné přihlášky bude považováno za souhlas s organizací a cenou semináře.

PENSION U LABE

K Labi 627/9A

500 11 Hradec Králové

Pro účastníky našich vzdělávacích akcí, můžeme zajistit ubytování v našem pensionu – U LABE



(+420) 605 803 366



recepce@empla.cz



www.pensionulabe.cz





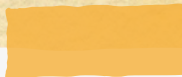
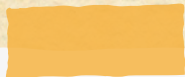
# ZÁVAZNÁ PŘIHLÁŠKA



NAŘÍZENÍ CLP A JEHO PŘIPRAVOVANÁ NOVELA

4. prosince 2024 HRADEC KRÁLOVÉ

Jméno a příjmení:



## Fakturační údaje

Název firmy:

Ulice a ČP:

PSČ:

Město:

IČO:

DIČ:

Datum a místo narození:

Telefon:

Úředník územních samosprávných celků:  ANO  NE

*\*u fyzických osob*

Přeji si, aby mi byly zaslány aktuální informace o připravovaných odborných seminářích, kurzech a dalších služeb na níže uvedenou e-mailovou adresu

ANO  NE e-mail: .....

Potvrzujeme závazně, že dne .....

jme uhradili (uhradíme) částku .....

z účtu č. ....

u peněžního ústavu .....

na účet č. 177200673/0300 ČSOB HK, VS 04122024 **PLATBA POUZE PŘEVODEM NA ÚČET**

**Údaje, které uvedete na této přihlášce budou použity pro vystavení daňového dokladu.**

**Prosíme Vás, abyste jim věnovali náležitou pozornost. Děkujeme.**

V souladu se zákonem č. 101/2000 Sb., o ochraně osobních údajů, ve znění pozdějších předpisů, účastník výše uvedené akce odesláním této přihlášky uděluje souhlas společnosti EMPLA spol. s r. o. se zpracováním osobních údajů pro účely zajištění odborné akce.

Podpis účastníka:

Razítko a podpis vysílající organizace: